

2. pielikums

Sabiedrisko pakalpojumu regulēšanas komisijas 2012.gada 21.novembra lēmumam Nr.1/15

Satura rādītājs

	Pielikumā izmantotie termini un saīsinājumi
1	Vispārīgā informācija
2	Tīkla struktūra
3	Pakalpojumi
4	Ieņēmumi elektronisko sakaru nozarē
Mazumtirdzniecība	
5	Fiksētais tīkls: Piekļuves nodrošināšana balss telefonijas galalietotājiem
6	Fiksētais tīkls: Iekšzemes izsaukumu ilgums
7	Fiksētais tīkls: Starptautiskā noslodze
8	Fiksētais tīkls: Starptautiskā noslodze
9	Fiksētais tīkls: Sasaistītie un citi pakalpojumi
10	Fiksētais tīkls: Operatora izvēle/numura saglabāšanas pakalpojums
11	Fiksētais tīkls: Ieņēmumi
12	Mobilais tīkls: Galalietotāji/noslodze
13	Mobilais tīkls: Numura saglabāšanas pakalpojums
14	Mobilais tīkls: Ieņēmumi
15	Neaktīvo pieslēgumu skaits
16	Interneta piekļuves pakalpojumi: Ieņēmumi
17	Nomātās līnijas: Galalietotājiem
18	Nomātās līnijas: Ieņēmumi no galalietotājiem
Vairumtirdzniecība	
19	Piekļuve abonentlīnijai vairumtirdzniecībā
20	Piekļuve abonentlīnijai vairumtirdzniecībā: Ieņēmumi
21	Piekļuve abonentlīnijai vairumtirdzniecībā: Līniju skaits
22	Starpsavienojums: Vispārīgā informācija
23	Starpsavienojums: Iekšzemes noslodze
24	Starpsavienojuma pakalpojumi: Ieņēmumi
25	Starpsavienojuma pakalpojumi: Maksājumi citiem komersantiem
26	Nomāto līniju vairumtirdzniecība: Vispārīgie jautājumi
27	Nomāto līniju vairumtirdzniecība: Nomāto līniju skaits.
28	Nomāto līniju vairumtirdzniecība: Ieņēmumi

Pielikumā izmantotie termini un saīsinājumi

2G	Mobilā tīkla otrā paaudze, tas ir GSM un DCS
3G	Mobilā tīkla trešā paaudze, tas ir UMTS un CDMA
4G	Mobilā tīkla ceturtais paaudze, tas ir LTE
ADSL (ADSL 2, ADSL 2+)	Asimetriskās ciparu abonentiņijas veids Informācijas pārraides līdzeklis, kas, izmantojot vienu no protokolu kopas xDSL protokoliem, lejuupplūsmas pārraidi veic daudz ātrāk nekā augšupplūsmas pārraidi
Aktivizēta lietotāja identifikācijas moduļa karte	Lietotāja identifikācijas moduļa karte laika posmā no lietotāja identifikācijas moduļa kartes aktivizēšanas brīža (pirma izsaukuma veikšanas vai saņemšanas brīža vai arī no priekšapmaksas kartes konta papildināšanas brīža) līdz brīdim, kad lietotājs var saņemt elektronisko sakaru pakalpojumus, bet ne ilgāk kā trīs mēneši no lietotāja identifikācijas moduļa kartes pēdējās izmantošanas
Atsaistīta un daļēji atsaistīta piekļuve abonentiņijai	Piekļuves pakalpojums, kuru elektronisko sakaru komersants, kas nodrošina abonentiņiju, sniedz citam elektronisko sakaru komersantam elektronisko sakaru pakalpojuma sniegšanai pilnīgi vai kopīgi, izmantojot abonentiņiju vai tās daļu
Balss telefonijas piekļuves nodrošināšana galalietotājiem	Galalietotājam nodrošināts publiskā telefonu tīkla pieslēgums, kas nodrošina balss telefonijas pakalpojumus
BSC (Base Station Controller)	Bāzes stacijas kontrolieris publiskajā mobilajā tīklā
BTS (Base Transceiver Station)	Bāzes radiouztvērēju stacija publiskajā mobilajā tīklā
CDMA	Koddales daudzkrāsā piekļuve
D2048S ar R2 signalizāciju	2048 kilobiti sekundē strukturēta ciparu nomātā līnija ar signalizāciju R2, atbilstoši nacionālajam standartam LVS 266
Datu un elektronisko ziņojumu pārraides pakalpojums mobilajā tīklā	Datu pārraides nodrošināšana, izmantojot publisko mobilo tīklu operatora piedāvātos datu pārraides pakalpojumus (tajā skaitā vispārējais pakešu radiopakalpojums, bezvadu pielietojuma protokols, universālā mobilo telesakaru sistēma)
Datu pārraides pakalpojums	Publiskais elektronisko sakaru pakalpojums, kas nodrošina signālu pārraidi vai maršrutešanu publiskajā elektronisko sakaru tīklā, atskaitot interneta piekļuves, SMS, balss telefonijas, radio vai televīzijas programmu izplatīšanas pakalpojumus
DCS	Ciparu šūnu sakaru sistēma
DSL	Ciparu abonentiņija
Ekvivalento abonentiņiju skaits	Analogo abonentiņiju, integrēto pakalpojumu cipartīkla galvenās plūsmas piekļuves (ISDN BRA) pieslēgumu, integrēto pakalpojumu cipartīkla primārās plūsmas piekļuves (ISDN PRA) pieslēgumu un 2048 kilobiti sekundē strukturēto ciparu nomātā līniju ar signalizāciju R2 (atbilstoši Nacionālajam standartam LVS 266 (D2048S ar R2 signalizāciju)) pieslēgumu summa, kurā ieskaitītas arī taksofonu līnijas un komersanta iekšējās līnijas. Ekvivalento abonentiņiju uzskaiti veic šādi: - viena analoga abonentiņija ir viena ekvivalentā abonentiņija; - viens ISDN BRA pieslēgums ir divas ekvivalentas abonentiņijas; - viens ISDN PRA pieslēgums ir 30 ekvivalentas abonentiņijas vai faktiskais izmantotais (abonētais) pieslēguma kanālu skaits; - viens D2048S ar R2 signalizāciju pieslēgums ir 30 ekvivalentas abonentiņijas vai faktiskais izmantotais (abonētais) pieslēguma kanālu skaits
Ethernet protokols	Lokālo tīklu protokols atbilstoši Starptautiskās standartizācijas organizācijas (ISO)/Starptautiskās elektrotehniskās komisijas (IEC) 8802-3 standartam
Fiksētais tīkls	Publiskais fiksētais elektronisko sakaru tīkls
GMSC (Gateway Mobile Switching Centre)	Mobilā tīkla komutācijas mezgla vārteja publiskajā mobilajā tīklā
GPRS	Vispārējais pakešu radiopakalpojums
Ģeogrāfiskais pārklājums	Ģeogrāfiska teritorija, kurā komersants sniedz elektronisko sakaru pakalpojumu
GSM	Globālā mobilo sakaru sistēma
HDSL	Ātrdarbīga ciparu abonentiņija. Informācijas pārraides līdzeklis, kas, izmantojot vienu no protokolu kopas ciparu abonentiņijas tehnoloģijas (xDSL) protokoliem, nodrošina ātru datu pārraidi pa parastām vara telefona līnijām, izmantojot attiecīgi divus vai trīs vīto vadu pārus
Iekšējā līnija	Līnija, kuru komersants nodrošina un izmanto savām iekšējām vajadzībām un pa kuru komersants nepārraida komerciālo noslodzi
Iekšzemes izsaukums	Izsaukums, kurā ietilpst vietējais izsaukums, iekšzemes tālsarunas izsaukums un izsaukums mobilā telefona tīklā, neatkarīgi no izmantotās tehnoloģijas
IM karte	Lietotāja identifikācijas moduļa karte

Izsaukums mobilā telefona tīklā	Savienojums vai savienojuma mēģinājums starp viena publiskā mobilā telefona tīkla un jebkura cita publiskā telefona tīkla lietotājiem
Ipašs numurs	Neģeogrāfiskais numurs, izņemot publiskā mobilo telefonu tīkla numuru, vai īsais kods, izņemot starptautiskās izejas prefixu "00" un īsos numurus "0x", "110", "112", "113", "114", "116xx", īso kodu operatora izvēles pakalpojuma sniegšanai
Izīgas pabeigšanas pakalpojums	Komersanta sniegts vairumtirzniecības pakalpojums, kas nodrošina ienākošās izīgas maršrutēšanu uz pieslēguma punktu komersanta elektronisko sakaru tīklā, no pēdējās komutatīvās iekārtas pirms pieslēguma punkta, kuru var izmantot starpsavienojumam, līdz pieslēguma punktam. Pakalpojuma lietotājs ir cits komersants, kurš nodrošina publisko telefonu tīklu
ISDN	Integrēto pakalpojumu cipartīkls
ISDN BRA	Integrēto pakalpojumu cipartīkla galvenās plūsmas piekļuve
ISDN PRA	Integrēto pakalpojumu cipartīkla primārās plūsmas piekļuve
Kapitālieguldījumu izdevumi [CAPEX]	Komersanta finanšu līdzekļi, kurus komersants izmanto, lai būvētu, nopirktu vai palielinātu pamatlīdzekļus (piemēram, infrastruktūru, ēkas, iekārtas un citas ierīces vai īpašuma tiesības)
Latvijas teritorijā sniegts viesabonēšanas pakalpojums publiskajā mobilajā elektronisko sakaru tīklā	Latvijas mobilā elektronisko sakaru tīkla operatora sniegts pakalpojums citas valsts mobilā elektronisko sakaru tīkla operatoram, kas ļauj citas valsts mobilā elektronisko sakaru tīkla operatora sniegtā elektronisko sakaru pakalpojuma lietotājam saņemt mobilo elektronisko sakaru pakalpojumus Latvijas teritorijā
LTE (Long-Term Evolution)	Ceturtais paaudzes bezvadu-platjoslas mobilā tīkla tehnoloģija
MSC (Mobile Switching Centre)	Mobilā tīkla komutācijas mezgli publiskajā mobilajā tīklā
Mobilais tīkls	Publiskais mobilais elektronisko sakaru tīkls ar mobilo pieslēguma punktu
Mobilais virtuālais operators (MVO)	Komersants, kas izmanto cita publiskā mobilā elektronisko sakaru tīkla operatora resursus elektronisko sakaru pakalpojumu sniegšanai
Neaktīvo pieslēgumu skaits	Iespējamais tīkla pieslēguma punktu skaits, kurus elektronisko sakaru pakalpojumu sniedzējs (operators) var pieslēgt pie elektronisko sakaru tīkla. Tipiska jauna pieslēguma ierīkošanai ir nepieciešams ierīkot vai aktivizēt (pieslēgt) kabeli no pēdējā sadales punkta līdz pieslēguma punktam
Nomāto līniju gala posms [terminating segment]	Nomātā līnija, kuru komersants izmanto cita komersanta abonentlīnijas nodrošināšanai
Nomāto līniju maģistrālais posms	Nomātās līnijas posms starp divām komutācijas vai maršrutēšanas iekārtām vienā elektronisko sakaru tīklā vai starp vienu iekārtu un starpsavienojuma punktu vienā vai vairāku komersantu elektronisko sakaru tīklos, kas nesavieno divas galalietotāja iekārtas
Nomāto līniju pakalpojums	Publisku elektronisko sakaru pakalpojums, kas nodrošina publiskajā elektronisko sakaru tīklā izdalītu vai izveidotu pastāvīgu sakaru kanālu signālu pārraidei starp diviem abonenta norādītajiem pieslēguma punktiem, neizmantojot komutācijas un maršrutēšanas iekārtas
Paaugstinātas maksas izīgas pakalpojums	Elektronisko sakaru pakalpojums paaugstinātas maksas izīgas nosūtīšanai un saņemšanai elektronisko sakaru tīklā

Piekļuve data plūsmai	Operatora ciparu abonentiņnijas pakalpojumu nodrošināšana citam komersantam, lai komersants sniegtu galalietotājam platjoslas piekļuvi internetam
Piekļuves un izsaukumu veikšanas pakalpojums publiskajā mobilajā elektronisko sakaru tīklā vairumtirdzniecībā	Piekļuves pakalpojums, kuru komersants, kas nodrošina savu publisko mobilo elektronisko sakaru tīklu, sniedz citam komersantam izsaukuma veikšanai, interneta piekļuves, Izsziņu, datu un elektronisko ziņojumu pakalpojumu nodrošināšanai
Publiskais Izsziņas pakalpojums	Elektronisko sakaru pakalpojums, kas nodrošina iespēju nosūtīt un saņemt Izsziņu publiskajā elektronisko sakaru tīklā
Platjoslas piekļuves pakalpojums vairumtirdzniecībā	Citam komersantam sniegts interneta piekļuves pakalpojums ar datu augšupielādes un lejupielādes ātrumu ne mazāku kā 256 kilobiti sekundē
Radio vai televīzijas programmu izplatīšanas pakalpojumi publiskajos elektronisko sakaru tīklos	Publiskais elektronisko sakaru pakalpojums, kas nodrošina lietotājiem iespēju piekļūt radio vai televīzijas programmām, izmantojot publisko elektronisko sakaru tīklu
Saistītais pakalpojums	Divu vai vairāk elektronisko sakaru pakalpojumu piedāvājums par vienotu samaksu noteiktā laika periodā
Savienojuma uzsākšanas pakalpojums	Komersanta sniegts vairumtirdzniecības pakalpojums, kas nodrošina izejošās noslodzes maršrutēšanu no publiskā elektronisko sakaru tīkla pieslēguma punkta komersanta publiskā elektronisko sakaru tīklā uz cita komersanta pirmo komutatīvo iekārtu pēc pieslēguma punkta, kuru var izmantot starpsavienojumam. Pakalpojuma lietotājs ir cits komersants, kurš nodrošina publisko telefonu tīklu un kurš piedāvā operatora izvēles pakalpojumus
Savienojumu pabeigšanas pakalpojums	Komersanta sniegts vairumtirdzniecības pakalpojums, kas nodrošina ienākošās noslodzes maršrutēšanu uz pieslēguma punktu komersanta elektronisko sakaru tīklā, no pēdējās komutatīvās iekārtas pirms pieslēguma punkta, kuru var izmantot starpsavienojumam, līdz pieslēguma punktam. Pakalpojuma lietotājs ir cits komersants, kurš nodrošina publisko telefonu tīklu
SDSL	Simetriskā ciparu abonentiņnija
SHDSL	Simetriskā ātrdarbīga abonenta ciparīnija
SMS	Elektronisko sakaru pakalpojums, kas paredzēts teksta Izsziņas nosūtīšanai un saņemšanai elektronisko sakaru tīklā
Starpsavienojuma pakalpojums	Citam elektronisko sakaru komersantam sniegts elektronisko sakaru pakalpojums, kas nodrošina dažādu elektronisko sakaru komersantu publisko elektronisko sakaru tīklu starpsavienojumu
Starptautiska Izsziņa	Elektronisko sakaru pakalpojums Izsziņas nosūtīšanai citas valsts mobilā elektronisko sakaru tīkla operatora pakalpojuma lietotājam un saņemšanai no citas valsts mobilā elektronisko sakaru tīkla operatora pakalpojuma lietotāja
Starptautiskais izsaukums	Savienojums vai savienojuma mēģi-nājums starp publiskā telefonu tīkla lietotājiem, kuru pieslēguma punktu numuri atrodas Latvijas teritorijas nacionālajās numerācijas zonās, un lietotājiem, kuru pieslēguma punktu numuri atrodas ārpus Latvijas teritorijas
Tālākpārdošana	Interneta piekļuves nodrošināšana galalietotājam, izmantojot cita operatora nodrošināto vairumtirdzniecības ciparu abonentiņnijas (DSL) piekļuves pakalpojumu bez pievienotas papildus samaksas ciparu abonentiņnijas (DSL) daļai
Tranzīta pakalpojums	Komersanta sniegts vairumtirdzniecības pakalpojums, kas nodrošina ienākošās noslodzes maršrutēšanu starp divām komutācijas iekārtām, kuras izmanto starpsavienojuma nodrošināšanai (starpsavienojuma punktiem). Pakalpojuma lietotājs ir cits komersants, kurš nodrošina publisko telefonu tīklu
UMTS	Universālā mobilo telesakaru sistēma
Virtuālais privātais tīkls (VPN)	Pakalpojums, kura ietvaros komersants par atļūdzību nodrošina datu pārraidi publiskos elektronisko sakaru tīklos starp lietotāja norādītiem pieslēguma punktiem
VDSL	Ļoti ātrdarbīga abonenta ciparīnija. Informācijas pārrāides līdzeklis, kas izmanto vienu no ciparu abonentiņnijas tehnoloģijas (xDSL) kopas protokoliem, kas līdzīgs protokolam ADSL, bet ierobežotā attālumā nodrošina lielāku pārrāides ātrumu kā protokols ADSL
VoIP	Balss pārrāides nodrošināšana, izmantojot interneta protokolu
WAP	Bezvadū pielietojuma protokols
xDSL	Ciparu abonentiņnijas tehnoloģijas

1. Vispārīgā informācija

Norādījumi aizpildot veidlapu:

Ieņēmumi norādāmi bez PVN.

Pieprasīto datu ģeogrāfiskais dalījums: Latvijas teritorija - visā Latvijas teritorijā nodrošinātie elektronisko sakaru pakalpojumi; Rīga - Rīgas pilsētas teritorijā nodrošinātie elektronisko sakaru pakalpojumi.

1.1 Ziņas par komersantu

- 1.1.1 Komersanta nosaukums
- 1.1.2 Reģistrācijas numurs komercreģistrā
- 1.1.3 Juridiskā adrese
- 1.1.4 Telefons
- 1.1.5 Fakss
- 1.1.6 E-pasts
- 1.1.7 Kontaktpersona
 - Telefons
 - Fakss
 - E-pasts

1.2 Finanšu rādītāji

- 1.2.1 Darbības ieņēmumi
 - no tiem elektronisko sakaru nozarē
- 1.2.2 Darbības izmaksas
 - no tām elektronisko sakaru nozarē
- 1.2.3 Kopējie ieņēmumi
 - no tiem elektronisko sakaru nozarē
- 1.2.4 Kopējie izdevumi
 - no tiem elektronisko sakaru nozarē
- 1.2.5 Uzņēmuma ienākuma nodoklis
- 1.2.6 Tīrā peļņa
- 1.2.7 Kapitālieguldījumu izdevumi (CAPEX)
 - no kuriem izdevumi elektronisko sakaru pakalpojumu sniegšanai

LVL
2010 g.

LVL
2011 g.

1.3 Kopējais darbinieku skaits (uz norādīto datumu)

- 1.3.1 - no tiem elektronisko sakaru nozarē

2010.12.31

2011.12.31

1.4 Īpašuma struktūra

- 1.4.1 Daļu īpašnieki
- 1.4.2 Saistītais uzņēmums
- 1.4.3 Meitas sabiedrība

2. Tīkla struktūra

2.1 Pamatstruktūra

2.1.1 Fiksētais tīkls

- 2.1.1.1 Vietējās telefonu centrāles
- 2.1.1.2 Tranzīta telefonu centrāles
- 2.1.1.3 Starptautiskās tranzīta telefonu centrāles
- 2.1.1.4 Maģistrālo līniju garums (kilometri)
 - no tām metāliskais kabelis
 - no tām optiskās šķiedras kabelis
 - no tām bezvadu
- 2.1.1.5 Piekļuves līniju garums (kilometri)
 - no tām metāliskais kabelis
 - no tām optiskās šķiedras kabelis
 - no tām bezvadu
- 2.1.1.6 Centrāles krosi
 - no tiem optisko šķiedru krosi

2.1.2 Mobilais tīkls

- Mobilā tīkla komutācijas mezgli (MSC) vai citi mezgli (attiecībā uz UMTS vai CDMA)
- Mobilā tīkla komutācijas mezgla vārtejas (GMSC) vai citas mezgla vārtejas (attiecībā uz UMTS vai CDMA)
- Bāzes staciju kontrolleri (BSC) vai citi kontrolleri (attiecībā uz UMTS vai CDMA)
- Bāzes raidzvērēju stacijas (BTS) vai citas stacijas (attiecībā uz UMTS vai CDMA)
- Maģistrālie posmi (kilometri)
- Radiokanāli

2.1.3 No cita komersanta nomāta infrastruktūra

- 2.1.3.1 Maģistrālo līniju garums fiksētajā tīklā
 - no tām metāliskais kabelis
 - no tām optiskās šķiedras kabelis
 - no tām bezvadu
- 2.1.3.2 Piekļuves līniju garums fiksētajā tīklā
 - no tām metāliskais kabelis
 - no tām optiskās šķiedras kabelis
 - no tām bezvadu

31.12.2010	31.12.2010
skaits	skaits
Latvijas teritorija	Rīga
0	0
0	0

31.12.2011	31.12.2011
skaits	skaits
Latvijas teritorija	Rīga
0	0
0	0

skaits	skaits

skaits	skaits

km skaits	km skaits
0	0
0	0

km skaits	km skaits
0	0
0	0

2.1.3.3 Mobilā tīkla infrastruktūra

- Mobilā tīkla komutācijas mezgli (MSC) vai citi mezgli (attiecībā uz UMTS vai CDMA)
- Mobilā tīkla komutācijas mezgla vārtējas (GMSC) vai citas mezgla vārtējas (attiecībā uz UMTS vai CDMA)
- Bāzes staciju kontrolleri (BSC) vai citi kontrolleri (attiecībā uz UMTS vai CDMA)
- Bāzes raidzvērēju stacijas (BTS) vai citas stacijas (attiecībā uz UMTS vai CDMA)
- Maģistrālie posmi (kilometri)
- Radiokanāli

skaits	skaits

skaits	skaits

2.1.4 Radio vai televīzijas programmu izplatīšanas tīkls

- 2.1.4.1 Radio un televīzijas raidstacijas
- no tām neapkalpojamā režīmā
- 2.1.4.2 Mikrovīlņu radioreleju līnijas
- 2.1.4.3 Radiorelejestacijas

skaits	skaits

skaits	skaits

2.2. Perspektīvā attīstība

Vai Jūs plānojat paplašināt Jūsu tīkla pārklājumu nākamajos divos gados? Lūdzu izskaidrojiet Jūsu plānotās darbības tīkla attīstīšanai.

2.3. Būvēt vai nomāt?

Kādi kritēriji ietekmē Jūsu lēmumu būvēt vai nomāt infrastruktūru?

2.4. Vai kāds nomāto līniju operators Jums ir atteicis sniegt nomāto līniju pakalpojumus? Kādi ir bijuši operatora atteikuma argumenti?

3.3 Vai Jūs plānojat paplašināt Jūsu tīkla pārklājumu nākamajos divos gados? Ja jā, tad kādās administratīvās teritorijās?

3.4 Vai pastāv kādas barjeras (administratīvas vai ekonomiskas) ienākšanai elektronisko sakaru pakalpojumu tirgos?

3.5 Vai ir kāds pakalpojums (punkts 3.1.), kuru Jūs nesniedzat, jo pastāv barjeras ienākšani konkrētā pakalpojuma tirgū?

3.6 Kurus komersantus Jūs uzskatāt par saviem galvenajiem konkurentiem? Kāpēc?

3.7 Vai Jūsprāt kādā no elektronisko sakaru pakalpojumu tirgiem darbojas komersants, kurš var rīkoties pilnīgi neatkarīgi no konkurentiem un galalietotājiem? Kāpēc?

Vai personai, kura vēlas saņemt Jūsu sniegtos pakalpojumus, ir iespēja uz tiem pieteikties pa telefonu vai elektroniskā veidā (pa e-pastu)? Ja jā, vai ir izņēmumi - pakalpojumi, uz kuriem nevar pieteikties minētajā veidā?

3.9 Cik Jums ir pēcapmaksas pakalpojumu pārdošanas vai klientu apkalpošanas vietas?

2010 g.

2011 g.

3.10 Vai Jūs izmantojat citu komersantu pakalpojumu pārdošanas vai klientu apkalpošanas vietas? Nosauciet šos komersantus.

--

3.11 Vai Jūspret Latvijas Republikas teritorijā pastāv pieprasījums pēc xDSL pakalpojumiem vairumtirdzniecībā?

--

3.12 Vai kāds komersants Jums ir izteicis interesi par xDSL pakalpojumiem vairumtirdzniecībā?

--

5. Fiksētais tīkls: Piekļuves nodrošināšana balss telefonijas galalietotājiem

5.1 Publiskais komutētais telefonu tīkls

- Abonentu skaits
- Abonentlīniju skaits
- Iekšējo līniju skaits
- Neaktīvo pieslēgumu skaits

skaitis	skaitis
2010.12.31	2010.12.31
Latvijas teritorija	Rīga

skaitis	skaitis
2011.12.31	2011.12.31
Latvijas teritorija	Rīga

5.2 Integrēto pakalpojumu cipartīkla galvenās plūsmas piekļuve (ISDN BRA)¹

- Abonentu skaits
- Abonentlīniju skaits
- Ekvivalento abonentlīniju skaits
- Iekšējo līniju skaits
- Neaktīvo pieslēgumu skaits

5.3 Integrēto pakalpojumu cipartīkla primārās plūsmas piekļuve (ISDN PRA)¹

- Abonentu skaits
- Abonentlīniju skaits
- Ekvivalento abonentlīniju skaits
- Iekšējo līniju skaits
- Neaktīvo pieslēgumu skaits

5.4 2048 kilobīti sekundē strukturēta ciparu nomātā līnija (D2048S) ar R2 signalizāciju

- Abonentu skaits
- Abonentlīniju skaits
- Ekvivalento abonentlīniju skaits
- Iekšējo līniju skaits
- Neaktīvo pieslēgumu skaits

5.5 Fiksētā bezvadu piekļuve

- Abonentu skaits
- Pieslēgumu skaits
- Ekvivalento abonentlīniju skaits
- Iekšējo pieslēgumu skaits
- Neaktīvo pieslēgumu skaits

5.6 Balss savienojumi izmantojot VoIP protokolu

- Balss savienojuma uzsākšana un pabeigšana tālrunī ar iebūvēto vai ar atsevišķo vārteju (gateway)
- Balss savienojuma uzsākšana datorā un pabeigšana tālrunī ar iebūvēto vārteju vai ar atsevišķo vārteju
- Balss savienojuma uzsākšana un pabeigšana datorā
- Neaktīvo pieslēgumu skaits

abonentu skaits	abonentu skaits

abonentu skaits	abonentu skaits

VoIP veida apraksts

--

5.7 Kāda veida piekļuves tiek nodrošinātas galalietotājiem?

- Izmantojot savu piekļuves tīklu
- Izmantojot cita komersanta vairumtirdzniecības pakalpojumu
- Izmantojot cita komersanta mazumtirdzniecības pakalpojumu, kurš ir paredzēts galalietotājiem

Abonentu skaits ¹	Abonentu skaits ²
2010.12.31	2010.12.31
Latvijas teritorija	Rīga

Abonentu skaits ¹	Abonentu skaits ²
2011.12.31	2011.12.31
Latvijas teritorija	Rīga

5.8 Kuru komersantu piekļuves pakalpojumus Jūs pārdodat tālāk galalietotājiem?

- Izmantojot vairumtirdzniecības pakalpojumu

- Izmantojot mazumtirdzniecības pakalpojumu, kurš ir paredzēts galalietotājiem

¹: Jebkuru ISDN BRA vai PRA pieslēgumu skaita ka 1 līniju

²: visu punktos 5.1 - 5.4 minēto piekļuves veidu kopsūma

6. Fiksētais tīkls: lekšzemes izsaukumu ilgums

- 6.1 lekšzemes izsaukumi
 - lekšzemes izsaukumi savā tīklā (on-net)
 - lekšzemes izsaukumi uz citu komersantu fiksēto tīklu (off-net)
- 6.2 izsaukumi uz mobilo tīklu
- 6.3 izsaukumi uz īpašiem numuriem
 - no tiem uz bezmaksas izsaukuma pakalpojumu numuriem
- 6.4 Starptautiskie izsaukumi
- 6.5 Visi izsaukumi

noslodzes minūtes	
2010.g.	
	0
	0

noslodzes minūtes	
2011.g.	
	0
	0

7. Fiksētais tīkls: Starptautiskā noslodze

noslodze kopā (minūtes)
2010 g.

noslodze kopā (minūtes)
2011 g.

7.1 Ienākošā noslodze kopā

8. Fiksētais tīkls: Starptautiskā noslodze

noslodze kopā (minūtes)	noslodze kopā (minūtes)
2010 g.	2010 g.
Latvijas teritorija	Rīga

noslodze kopā (minūtes)	noslodze kopā (minūtes)
2011 g.	2011 g.
Latvijas teritorija	Rīga

8.1 Izejošā noslodze kopā

18

9. Fiksētais tīkls: Sasaistītie un citi pakalpojumi

9.1 Sasaistītie pakalpojumi

9.1.1 Piedāvātie sasaistītie pakalpojumi

- piekļuves pakalpojumi balsis telefonijai kopā ar sarunām
- piekļuves pakalpojumi balsis telefonijai¹ kopā ar platjoslas piekļuves pakalpojumiem
- piekļuves pakalpojumi fiksētā tīklā kopā ar piekļuves pakalpojumiem mobilā tīklā
- televīzijas pakalpojumi kopā ar platjoslas piekļuves pakalpojumiem
- piekļuves pakalpojumi balsis telefonijai¹ kopā ar platjoslas piekļuves pakalpojumiem un televīzijas pakalpojumiem
- citi sasaistītie pakalpojumi

jā / nē

¹: kopā ar vai bez sarunām

Sasaistīto pakalpojumu apraksts

9.1.2 Abonentu skaits, kas izmanto sasaistītos pakalpojumus

2010 g. Latvijas teritorija	2010 g. Rīga
piekļuves pakalpojumi balsis telefonijai kopā ar sarunām	piekļuves pakalpojumi balsis telefonijai kopā ar sarunām
piekļuves pakalpojumi balsis telefonijai kopā ar platjoslas piekļuves pakalpojumiem	piekļuves pakalpojumi balsis telefonijai kopā ar platjoslas piekļuves pakalpojumiem
piekļuves pakalpojumi fiksētā tīklā kopā ar piekļuves pakalpojumiem mobilā tīklā	piekļuves pakalpojumi fiksētā tīklā kopā ar piekļuves pakalpojumiem mobilā tīklā
televīzijas pakalpojumi kopā ar platjoslas piekļuves pakalpojumiem	televīzijas pakalpojumi kopā ar platjoslas piekļuves pakalpojumiem
piekļuves pakalpojumi balsis telefonijai kopā ar platjoslas piekļuves pakalpojumiem un televīzijas pakalpojumiem	piekļuves pakalpojumi balsis telefonijai kopā ar platjoslas piekļuves pakalpojumiem un televīzijas pakalpojumiem
citi sasaistītie pakalpojumi	citi sasaistītie pakalpojumi

2011 g. Latvijas teritorija	2011 g. Rīga
piekļuves pakalpojumi balsis telefonijai kopā ar sarunām	piekļuves pakalpojumi balsis telefonijai kopā ar sarunām
piekļuves pakalpojumi balsis telefonijai kopā ar platjoslas piekļuves pakalpojumiem	piekļuves pakalpojumi balsis telefonijai kopā ar platjoslas piekļuves pakalpojumiem
piekļuves pakalpojumi fiksētā tīklā kopā ar piekļuves pakalpojumiem mobilā tīklā	piekļuves pakalpojumi fiksētā tīklā kopā ar piekļuves pakalpojumiem mobilā tīklā
televīzijas pakalpojumi kopā ar platjoslas piekļuves pakalpojumiem	televīzijas pakalpojumi kopā ar platjoslas piekļuves pakalpojumiem
piekļuves pakalpojumi balsis telefonijai kopā ar platjoslas piekļuves pakalpojumiem un televīzijas pakalpojumiem	piekļuves pakalpojumi balsis telefonijai kopā ar platjoslas piekļuves pakalpojumiem un televīzijas pakalpojumiem
citi sasaistītie pakalpojumi	citi sasaistītie pakalpojumi

9.1.3 Iepēmumi

2010 g.	2010 g.
Latvijas teritorija	Rīga
piekļuves pakalpojumi balss telefonijai kopā ar sarunām	piekļuves pakalpojumi balss telefonijai kopā ar sarunām
piekļuves pakalpojumi balss telefonijai kopā ar platjoslas piekļuves pakalpojumiem	piekļuves pakalpojumi balss telefonijai kopā ar platjoslas piekļuves pakalpojumiem
piekļuves pakalpojumi fiksētā tīklā kopā ar piekļuves pakalpojumiem mobilā tīklā	piekļuves pakalpojumi fiksētā tīklā kopā ar piekļuves pakalpojumiem mobilā tīklā
televīzijas pakalpojumi kopā ar platjoslas piekļuves pakalpojumiem	televīzijas pakalpojumi kopā ar platjoslas piekļuves pakalpojumiem
piekļuves pakalpojumi balss telefonijai kopā ar platjoslas piekļuves pakalpojumiem un televīzijas pakalpojumiem	piekļuves pakalpojumi balss telefonijai kopā ar platjoslas piekļuves pakalpojumiem un televīzijas pakalpojumiem
citi sasaistītie pakalpojumi	citi sasaistītie pakalpojumi

2011 g.	2011 g.
Latvijas teritorija	Rīga
piekļuves pakalpojumi balss telefonijai kopā ar sarunām	piekļuves pakalpojumi balss telefonijai kopā ar sarunām
piekļuves pakalpojumi balss telefonijai kopā ar platjoslas piekļuves pakalpojumiem	piekļuves pakalpojumi balss telefonijai kopā ar platjoslas piekļuves pakalpojumiem
piekļuves pakalpojumi fiksētā tīklā kopā ar piekļuves pakalpojumiem mobilā tīklā	piekļuves pakalpojumi fiksētā tīklā kopā ar piekļuves pakalpojumiem mobilā tīklā
televīzijas pakalpojumi kopā ar platjoslas piekļuves pakalpojumiem	televīzijas pakalpojumi kopā ar platjoslas piekļuves pakalpojumiem
piekļuves pakalpojumi balss telefonijai kopā ar platjoslas piekļuves pakalpojumiem un televīzijas pakalpojumiem	piekļuves pakalpojumi balss telefonijai kopā ar platjoslas piekļuves pakalpojumiem un televīzijas pakalpojumiem
citi sasaistītie pakalpojumi	citi sasaistītie pakalpojumi

9.1.4 Ja Jūs piedāvājat piekļuves pakalpojumus balss telefonijai kā saistīto pakalpojumu, vai abonentu un abonentlīniju skaits ir iekļauts 5. veidlapā?

ja / nē

9.2 Lietotājiem piemērotie tarifi un tarifu plāni
 9.2.1 Komersanta piedāvātie tarifu plāni (nosaukums)

	Galalietotāju skaits uz 2010.12.31	Galalietotāju skaits uz 2011.12.31
1.		
2.		
3.		
4.		
5.		
6.		

Abonentu skaits, kas izmanto atlaizu programmas vai tarifu plānus	2010 g.	2011 g.
9.2.2		

9.3 Priekšapmaksas kartes	2010 g. skaits	2011 g. skaits
Vai Jūs nodrošināt iekšzemes/starptautiskos izsaukumus, izmantojot priekšapmaksas kartes?		

9.3.2 Kādus priekšapmaksas karšu veidus Jūs izmantojat?	izmantojot operatora izvēles kodu	izmantojot operatora izvēles kodu
	izmantojot 800 numurus	izmantojot 800 numurus
	citus veidus	citus veidus

9.3.3 Gadījumā, ja izmantojat citus priekšapmaksas kartes veidus, lūdzu aprakstiet.

10. Fiksētais tīkls: Operatora izvēle/numura saglabāšanas pakalpojums

10.1 Operatora izvēle

10.1.1 Operatora izvēle - lietotāji

- Vietējiem izsaukumiem
 - no tiem aktīvi pieslēgumi
- Iekšzemes tālrunu izsaukumiem
 - no tiem aktīvi pieslēgumi
- Starptautiskajiem izsaukumiem
 - no tiem aktīvi pieslēgumi
- Izsaukumiem uz mobilo telefonu tīklu
 - no tiem aktīvi pieslēgumi

skaits uz 2010.12.31	skaits uz 2010.12.31
Latvijas teritorija	Rīga

skaits uz 2011.12.31	skaits uz 2011.12.31
Latvijas teritorija	Rīga

10.1.2 Operatora iepriekšējā izvēle - abonenti

- Vietējiem izsaukumiem
 - no tiem aktīvi pieslēgumi
- Iekšzemes tālrunu izsaukumiem
 - no tiem aktīvi pieslēgumi
- Starptautiskajiem izsaukumiem
 - no tiem aktīvi pieslēgumi
- Izsaukumiem uz mobilo telefonu tīklu
 - no tiem aktīvi pieslēgumi

10.2 Pārvietotie numuri

- Saņemti no citiem operatoriem
- Atdoti citiem operatoriem

numuru skaits	numuru skaits
2010.g.	2011.g.

10.3 Veiktās numuru pārvietošanas

- no cita operatora tīkla uz savu tīklu
- uz citu operatora tīklu

transakciju skaits	transakciju skaits
2010.g.	2011.g.

11. Fiksētais tīkls: lēmumi

- 11.1 Ierīkošana (pakalpojuma pieslēgšana)
- 11.2 Abonēšana
- 11.3 Savienojuma ierīkošana
- 11.4 Uzsāktie savienojumi
 - Iekšzemes izsaukumi
 - Izsaukumi uz mobilo tīklu
 - Izsaukumi uz tīpašiem numuriem
 - Starptautiskie izsaukumi
- 11.8 Visi izsaukumi
 - no tiem operatora izvēle
- 11.9 Citi pakalpojumi

LVL	LVL
2010 g.	2010 g.
Latvijas teritorija	Rīga
2010 g.	2010 g.
0	0

LVL	LVL
2011 g.	2011 g.
Latvijas teritorija	Rīga
2011 g.	2011 g.
0	0

12. Mobilais tīkls: Galalietotāji/noslodze

12.1 Vispārīgie dati

12.1.1 Galalietotāji (pēcapmaksas pakalpojumi un aktivizētas IM kartes)

- no tiem 2G, 3G
- no tiem 4G

12.1.2 Izejošās noslodzes kopā (minūtes)

12.1.3 Nosūtītās īsziņas

12.1.4 Atbildētie izsaukumi

12.1.5 Datu pārraides pakalpojuma galalietotāji

- Augšpplūsmas - MB skaits
- Lejupplūsmas - MB skaits

skaits kvartāla beigās				
2010 g.				
1. kvartāls	2. kvartāls	3. kvartāls	4. kvartāls	
0	0	0	0	0

skaits kvartāla beigās				
2011 g.				
1. kvartāls	2. kvartāls	3. kvartāls	4. kvartāls	
0	0	0	0	0

12.2 Pēcapmaksas pakalpojumi

12.2.1 Galalietotāji (balss telefonijas pakalpojums arī kopā ar datu pārraides pakalpojumiem)

- no tiem abonenti (arī ar datu pārraides pakalpojumiem)

12.2.2 Noslodze

- uz publisko fiksēto tīklu (minūtes)
- uz savu mobilo tīklu (minūtes)
- uz citu mobilo tīklu (minūtes)
- uz īpašiem numuriem
 - no tiem uz numuriem bezmaksas izsaukuma pakalpojuma sniegšanai
- uz starptautisko tīklu (minūtes)

12.3 Priekšapmaksas kartes

- Aktivizētas IM kartes

12.3.2 Noslodze

- uz publisko fiksēto tīklu (minūtes)
- uz savu mobilo tīklu (minūtes)
- uz citu mobilo tīklu (minūtes)
- uz īpašiem numuriem
 - no tiem uz numuriem bezmaksas izsaukuma pakalpojuma sniegšanai
- uz starptautisko tīklu (minūtes)

13. Mobilais tīkls: Numura saglabāšanas pakalpojums

13.1 Pārvietotie numuri

- Saņemti no citiem operatoriem
- Atdoti citiem operatoriem

numuru skaits
2010.g.

numuru skaits
2011.g.

13.2 Veiktās numuru pārvietošanas

- no cita operatora tīkla uz savu tīklu
- uz citu operatora tīklu

transakciju skaits
2010.g.

transakciju skaits
2011.g.

15. Neaktīvo pieslēgumu skaits

skaitis	skaitis
2010 g.	2010 g.
Latvijas teritorija	Rīga

skaitis	skaitis
2011 g.	2011 g.
Latvijas teritorija	Rīga

DSL līniju skaits

Piekļuves līniju skaits, kas tiek nodrošinātas izmantojot:

- Kabeļa modemu
- Fiksēto bezvadu piekļūvi^[1]
- Satelītu
- Ethernet protokolu
- WIFI bezvadu interneta pieslēguma punktus
- Citus (norādīt)^[2]

NGA^[3] līniju skaits, kas tiek nodrošinātas izmantojot:

- VDSL^[4]
- FTTH^[5]
- FTTB + Ethernet + LAN^[6]
- Kabelis NGA^[7]
- Cits NGA (norādīt)^[8]

^[1] Interneta platjoslas savienojumi, izmantojot fiksēto bezvadu piekļūvi. Fiksēto bezvadu piekļūvju skaita aprēķināšanai katru piekļuves punktu skaita kā vienu piekļūvi, neatkarīgi no galalietotāju skaita, kuri izmanto katru konkrēto piekļuves punktu. Publiski pieejamie WIFI piekļuves punkti netiek skaitīti.

^[2] Platjoslas piekļuves līniju skaits, izmantojot jebkādu citu tehnoloģiju (piemēram, nomātās līnijas), izņemot nākamās paaudzes piekļuves (NGA) tīkla līniju skaitu. Piekļuvju skaita aprēķināšanai katru piekļuves punktu skaitīt tikai kā vienu piekļūvi, neatkarīgi no galalietotāju skaita, kuri izmanto katru konkrēto piekļuves punktu.

^[3] Vadu piekļuves tīkli, kas pilnībā vai daļēji sastāv no optiskās šķiedras elementiem un/vai kas spēj nodrošināt platjoslas piekļuves pakalpojumus ar uzlabotiem parametriem (piemēram, lielāku caurlaid spēju) salīdzinājumā ar tiem, ko nodrošina ar esošajiem vara kabeļu tīkliem.

^[4] Very High Speed Digital Subscriber Line - ļoti ātrdarbīga abonenta ciparlīnija, kur tiek izmantots vara tīkls piekļuves daļā. Tipiski fiziskā tīkla saskarne piegādes punktā abonenta mājā varētu būt RJ-11 tipa konektors. Optiskās šķiedras kabeļu nodrošināšana līdz sadales skapim (FTTN) + VDSL šajā kategorijā arī ir jāiekļauj.

^[5] Fiber to the home jeb optiskās šķiedras kabeļu nodrošināšana līdz galalietotājam. Šajā kategorijā jānorāda piekļuves līniju skaits, ja optiskās šķiedras kabelis šķērso abonenta telpu robežu un tiek pabeigts: telpu iekšienē vai abonenta telpas ārējā sienā, vai ne tālāk kā 2 metri no abonenta telpas ārējās sienas. Šī FTTH definīcija neiekļauj tādu arhitektūru, kur optiskās šķiedras nodrošināšana tiek pabeigta publiskās vai privātās teritorijās nesasniedzot telpas.

^[6] Fiber to the building jeb optiskās šķiedras kabeļu nodrošināšana līdz ēkai, t.i., kad optiskās šķiedras kabelis sasniedz ēkas robežu, piemēram, daudzdzīvokļu mājas pagrabu un beigu savienojums (no ēkas robežas līdz abonenta telpām) tiek nodrošināts ar citu tehnoloģiju, kas nav optiskā šķiedra.

^[7] Ļoti ātrdarbīga datu pārraide pa eksistējošām koaksiālo kabeļu TV tīklu līnijām. Tipiski fiziskā tīkla saskarnes piegādes punktā abonenta mājā varētu būt F tipa konektors.

^[8] Šai kategorijā jāiekļauj līnijas, kur tiek nodrošināts datu pārraides ātrums vismaz 30 Mbit/s. Šis ātruma ierobežojums neattiecas uz citām NGA kategorijām (VDSL, FTTH, FTTB, kabelis NGA).

24

16. Interneta piekļuves pakalpojumi: leņģēmumi

DSL līniju skaits, kas tiek nodrošinātas izmantojot:

- Savu tīklu
- Pilnīgu piekļūvi abonentiņijai
- Kopēju piekļūvi abonentiņijai
- Piekļūvi datu plūsmā
- Tālāk pārdošanu (pārpārdošana)

LVL 2010 g.	LVL 2010 g.
Latvijas teritorija	Rīga

LVL 2011 g.	LVL 2011 g.
Latvijas teritorija	Rīga

Piekļuves līniju skaits, kas tiek nodrošinātas izmantojot:

- Kabeļa modemu
- Fiksēto bezvadu piekļūvi^[1]
- Satelītu
- Ethernet protokolu
- WIFI bezvadu interneta pieslēguma punktus
- 2G, 3G
- 4G
- Citus (norādīt)^[2]

NGA^[3] līniju skaits, kas tiek nodrošinātas izmantojot:

- VDSL^[4]
- FTTH^[5]
- FTTB + Ethernet + LAN^[6]
- Kabelis NGA^[7]
- Cits NGA (norādīt)^[8]

^[1] Interneta platjoslas savienojumi, izmantojot fiksēto bezvadu piekļūvi. Fiksēto bezvadu piekļūvju skaita aprēķināšanai katru piekļuves punktu skaita kā vienu piekļūvi, neatkarīgi no galalietotāju skaita, kuri izmanto katru konkrēto piekļuves punktu. Publiski pieejamie WIFI piekļuves punkti netiek skaitīti.

^[2] Platjoslas piekļuves līniju skaits, izmantojot jebkādu citu tehnoloģiju (piemēram, nomātās līnijas), izņemot nākamās paaudzes piekļuves (NGA) tīkla līniju skaitu. Piekļūvju skaita aprēķināšanai katru piekļuves punktu skaitīt tikai kā vienu piekļūvi, neatkarīgi no galalietotāju skaita, kuri izmanto katru konkrēto piekļuves punktu.

^[3] Vadu piekļuves tīkli, kas pilnībā vai daļēji sastāv no optiskās šķiedras elementiem un/vai kas spēj nodrošināt platjoslas piekļuves pakalpojumus ar uzlabotiem parametriem (piemēram, lielāku caurlaidspēju) salīdzinājumā ar tiem, ko nodrošina ar esošajiem vara kabeļu tīkliem.

^[4] Very High Speed Digital Subscriber Line - ļoti ātrdarbīga abonenta ciparlinija, kur tiek izmantots vara tīkls piekļuves daļā. Tipiski fiziskā tīkla saskarne piegādes punktā abonenta mājā varētu būt RJ-11 tipa konektors. Optiskās šķiedras kabeļu nodrošināšana līdz sadales skapim (FTTN) + VDSL šajā kategorijā arī ir jāiekļauj.

^[5] Fiber to the home jeb optiskās šķiedras kabeļu nodrošināšana līdz galalietotājam. Šajā kategorijā jānorāda piekļuves līniju skaits, ja optiskās šķiedras kabelis šķērso abonenta telpu robežu un tiek pabeigts: telpu iekšienē vai abonenta telpas ārējā sienā, vai ne tālāk kā 2 metri no abonenta telpas ārējās sienas. Šī FTTH definīcija neiekļauj tādu arhitektūru, kur optiskās šķiedras nodrošināšana tiek pabeigta publiskās vai privātās teritorijās nesasniedzot telpas.

^[6] Fiber to the building jeb optiskās šķiedras kabeļu nodrošināšana līdz ēkai, t.i., kad optiskās šķiedras kabelis sasniedz ēkas robežu, piemēram, daudzdzīvokļu mājas pagrabu un beigu savienojums (no ēkas robežas līdz abonenta telpām) tiek nodrošināts ar citu tehnoloģiju, kas nav optiskā šķiedra.

^[7] Ļoti ātrdarbīga datu pārraide pa eksistējošām koaksiālo kabeļu TV tīklu līnijām. Tipiski fiziskā tīkla saskarnes piegādes punktā abonenta mājā varētu būt F tipa konektors.

^[8] Šai kategorijā jāiekļauj līnijas, kur tiek nodrošināts datu pārraides ātrums vismaz 30 Mbit/s. Šis ātruma ierobežojums neattiecas uz citām NGA kategorijām (VDSL, FTTH, FTTB, kabelis NGA).

dl

17. **Nomātās līnijas: Galalietotājiem**
Nomātās līnijas divu abonenta galiekārtu savienošana

Ja Jūs sniežat nomāto līniju pakalpojumus ar veidlapā neminētu datu pārraides kapacitāti, lūdzam papildināt tabulu ar pieprasīto informāciju par šo datu pārraides kapacitāti.

Nomāto līniju mazumtirdzniecība: iekšzemes līniju skaits

17.1 **Ciparu**

- 64 kilobiti sekundē nomātā līnija
- 2048 kilobiti sekundē nestrukturētā ciparu nomātā līnija
- 2048 kilobiti sekundē strukturētā ciparu nomātā līnija
- 34 Megabiti sekundē nomātā līnija
- 155 Megabiti sekundē nomātā līnija
- citas

Iznomāto līniju skaits 2010. gada 31. decembrī
0

Iznomāto līniju skaits 2011. gada 31. decembrī
0

...

Nomāto līniju mazumtirdzniecība: starptautisko līniju skaits

17.2 **Ciparu**

- 64 kilobiti sekundē nomātā līnija
- 2048 kilobiti sekundē nestrukturētā ciparu nomātā līnija
- 2048 kilobiti sekundē strukturētā ciparu nomātā līnija
- 34 Megabiti sekundē nomātā līnija
- 155 Megabiti sekundē nomātā līnija
- citas

Iznomāto līniju skaits 2010. gada 31. decembrī
0

Iznomāto līniju skaits 2011. gada 31. decembrī
0

17.3 **Kāda ir garantētā nomātas līnijas pakalpojuma pieejamība Jūsu iznomātajām ciparu līnijām? (piem. 99,7%, 99,9%, 99,99%)**

--

17.4 **Kāds ir garantētais nomātas līnijas pakalpojuma maksimālais bojājumu novēršanas laiks? (piem. 2h, 24h)**

--

Jūsu 10 lielāko iekšzemes nomāto līniju mazumtirdzniecībā lietotāju īpatsvars pēc iznomāto līniju skaita 2011.gada 31.decembrī. Lietotāju nosaukumus uzrādīt nav nepieciešams.	Īpatsvars pret kopējo mazumtirdzniecībā iznomāto iekšzemes līniju skaitu	Iznomāto līniju skaits
1.		
2.		
3.		
4.		
5.		
6.		
7.		
8.		
9.		
10.		

20

19.4 Piekļuves līgumu detalizēta informācija

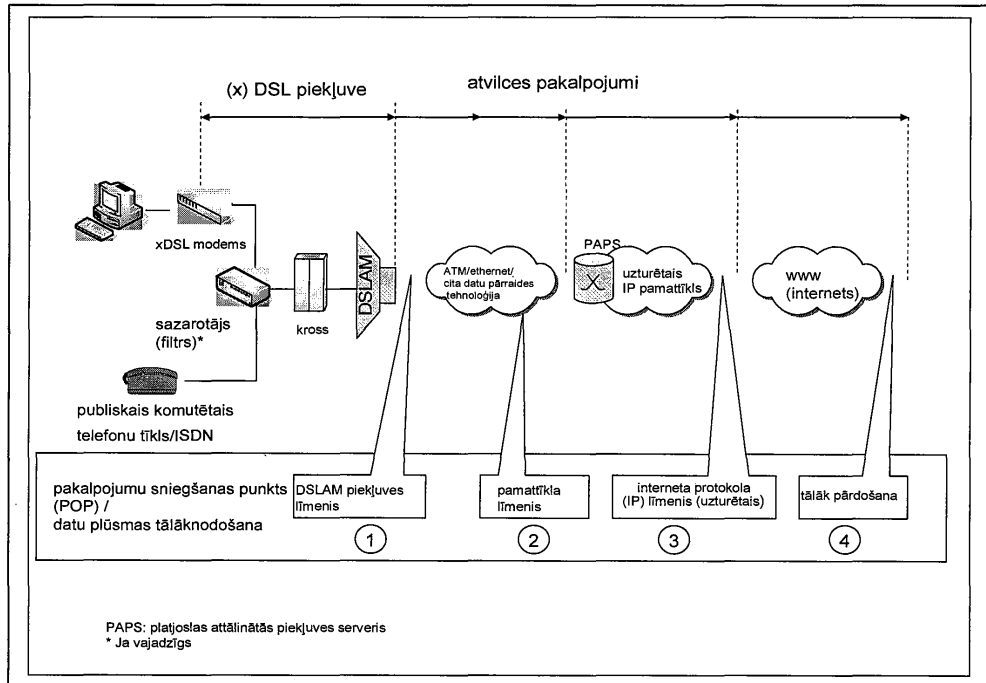
Līdzējs	Līguma noslēgšanas datums	pieslēguma veids*	Ekspluatācijas uzsākšanas datums

* atsaistītas piekļuves abonentiņijām vai piekļuves datu plūsmām, vai tālākpārdošanas līgumi

19.5 Ar kuriem komersantiem Jūs pašreiz vedat sarunas par platjoslas piekļuves abonentiņijai pakalpojumu sniegšanu vairumtirdzniecībā?

Lūdzu aprakstīt Jūsu piedāvātos platjoslas piekļuves abonentiņijai pakalpojumus, ja tie neatbilst 19.1.1, 19.1.2 un 19.1.3.punktā norādītajam 19.6 iedalījumam.

19.7 Piekļuves datu plūsmai tehniskās optācijas



22. Starpsavienojums: Vispārīgā informācija

	skaits	skaits
22.1 Starpsavienojumu līgumu skaits	2010.12.31	2011.12.31
- Ar fiksētā tīkla operatoriem		
- Ar mobilā tīkla operatoriem		
22.2 Starpsavienojumu līgumu tips	skaits	skaits
- Saskaņā ar pamatpiedāvājumu		
- Individuālais līgums		
22.3 Izbeigtie starpsavienojumu līgumi:		
- no tiem, pēc starpsavienojumu līguma partnera iniciatīvas		
22.4 Starpsavienojumu punkti (SP)	skaits	skaits
- Piedāvātie punkti	2010.12.31	2011.12.31
- Izmantotie punkti		

22.5 Kāpēc Jums nav noslēgti starpsavienojuma līgumi ar citiem komersantiem?

Lūdzu norādiet komersantus, ar kuriem ir veiktas starpsavienojuma līguma noslēgšanas sarunas, bet nav izdevies vienoties par 22.6 starpsavienojuma līguma noslēgšanu. Norādiet iemeslus.

Vai Jūs starpsavienojuma līgumā piedāvājat recīprocatīvus tarifus (*līdzvērtīgus, angļu valodā: reciprocal tariffs*), otras līgumslēdzējpusē tarifiem?

22.8 Vai Jūs plānojat noslēgt starpsavienojuma līgumu ar citu komersantu, lai izvairītos no izejošās noslodzes tranzīta?

22.9 Vai Jūs sadarbojaties ar mobilajiem virtuālajiem operatoriem? Kādā veidā?

22.10 Vai Jums ir savs starpsavienojuma pamatpiedāvājums?

Vai Jūs esat mēģinājuši starpsavienojuma līguma noslēgšanas sarunu gaitā mainīt cita operatora starpsavienojuma
22.11 pamatpiedāvājumu? Kādi bija rezultāti?

Vai Jūs esat mēģinājuši starpsavienojuma līguma noslēgšanas sarunu gaitā saskaņot savu starpsavienojuma pamatpiedāvājumu ar
22.12 cita komersanta pamatpiedāvājumu? Kādi bija rezultāti?

22.13. Kādas problēmas novērotas starpsavienojuma līguma noslēgšanas sarunu gaitā? Vai izdevies tās novērst?

22.14 Kādi nosacījumi starpsavienojuma vai citos līgumos ar citiem komersantiem īpaši negatīvi ietekmē (varētu ietekmēt) Jūsu darbību?

23. Starpsavienojums: lekšzemes noslodze

23.1 Savienojumu pabeigšana savā fiksētā tīklā: komersanta tīklā pabeigta noslodze no cita komersanta tīkla
 - Noslodze no cita publiskā fiksētā tīkla
 - Noslodze no cita publiskā mobilā tīkla

2010.g.	
minūtes	sarunu skaits
0	0

2011.g.	
minūtes	sarunu skaits
0	0

23.2 Savienojumu pabeigšana savā mobilajā tīklā: komersanta tīklā pabeigta noslodze no cita komersanta tīkla
 - Noslodze no cita publiskā fiksētā tīkla
 - Noslodze no cita publiskā mobilā tīkla

2010.g.	
minūtes	sarunu skaits
0	0

2011.g.	
minūtes	sarunu skaits
0	0

23.3 Savienojumu pabeigšana uz īpašiem numuriem savā tīklā:
 - Noslodze no cita publiskā fiksētā tīkla
 - Noslodze no cita publiskā mobilā tīkla

2010.g.	
minūtes	sarunu skaits
0	0

2011.g.	
minūtes	sarunu skaits
0	0

23.4 Savienojumu uzsākšana:
 - lai nodrošinātu operatora izvēli vai operatora iepriekšēju izvēli
 - lai maršrutētu savienojumus uz īpašiem numuriem, īpaši uz bezmaksas izsaukuma pakalpojuma numuriem, kuri atrodas cita komersanta tīklā

minūtes	sarunu skaits
0	0

minūtes	sarunu skaits
0	0

23.5 Iekšzemes tranzīts

1.Starpsavienojuma punkts
 - no cita komersanta fiksētā tīkla
 - no cita komersanta mobilā tīkla
 - no cita komersanta fiksētā tīkla
 - no cita komersanta mobilā tīkla
 - no cita komersanta mobilā tīkla
 - no cita komersanta mobilā tīkla

2.Starpsavienojuma punkts
 - uz cita komersanta fiksētā tīklu
 - uz cita komersanta mobilā tīklu
 - uz ārzemju operatora tīklu
 - uz cita komersanta fiksētā tīklu
 - uz cita komersanta mobilā tīklu
 - uz ārzemju operatora tīklu

2010.g.	
minūtes	sarunu skaits
0	0

2011.g.	
minūtes	sarunu skaits
0	0

23.6 Starptautiskais tranzīts

1.Starpsavienojuma punkts
 - no ārzemju operatora tīkla
 - no ārzemju operatora tīkla
 - no ārzemju operatora tīkla

2.Starpsavienojuma punkts
 - uz cita ārzemju operatora tīklu
 - uz cita komersanta fiksētā tīklu
 - uz cita komersanta mobilā tīklu

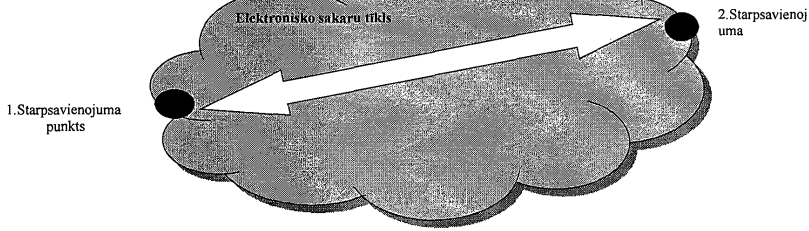
minūtes	sarunu skaits
0	0

minūtes	sarunu skaits
0	0

23.7 Starpsavienojumu shēmas

23.7.1 Noslodze tranzītā

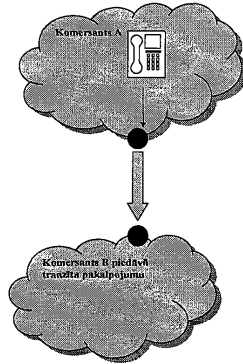
Tranzīts ir komersanta sniegts vaiumtirdzniecības pakalpojums, kas nodrošina ienākošās noslodzes maršrutēšanu starp divām komutācijas iekārtām, kuras izmanto starpsavienojuma nodrošināšanai (starpsavienojuma punktiem). Pakalpojuma lietotāji ir citi komersanti, kuri nodrošina publiskos telefonu tīklus.



23.7.2 Savienojumu uzsākšana, lai nodrošinātu operatoru izvēli vai operatora iepriekšēju izvēli

Komersanta A abonents izvēlas komersantu B (sastādot operatora izvēles kodu)

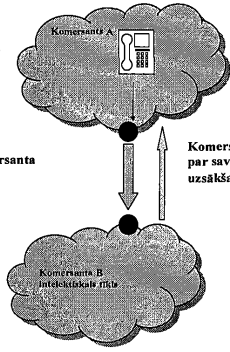
Noslodze no cita komersanta publiskā fiksētā tīklā



23.7.3 Savienojumu uzsākšana, lai maršrutētu savienojumus uz īpašiem numuriem

Komersanta A abonents zvana uz komersanta B bezmaksas izsaukuma pakalpojuma numuru

Noslodze no cita komersanta publiskā fiksētā tīklā



Komersants B maksā par savienojumu uzsākšanu

24.7 Īsziņu pabeigšanas pakalpojumi

- Īsziņu pabeigšana
- Paaugstinātas maksas īsziņu pabeigšana
- Starptautisko īsziņu pabeigšana

2010 g.		2011 g.	
LVL	skaits	LVL	skaits

24.8 Citi ierējumi saistībā ar starpsavienojuma līnijas nodrošināšanu

- starpsavienojuma līnijas ierīkošana
- starpsavienojuma līnijas abonēšana
- citi (piem., signalizācija, pārbaudes utt.)

LVL
0

LVL
0

25. Starpsavienojuma pakalpojumi: Maksājumi citiem komersantiem

25.1 Par iekšzemes noslodzi

- pabeigšanu uz fiksētajiem tīkliem
- pabeigšanu uz mobilajiem tīkliem
- uzsākšanu
- tranzītu
- īsziņu pabeigšanu

25.2 Par starptautisko noslodzi

- starptautisko īsziņu pabeigšanu

25.3 Par noslodzi uz īpašiem numuriem

- paaugstinātas maksas īsziņu pabeigšanu

25.4 Citi maksājumi, kas saistīti ar starpsavienojumu
(piemēram par numura saglabāšanas pakalpojumu)

2010 g.
LVL
0

2011 g.
LVL
0

44

26. **Nomāto līniju vairumtirdzniecība: Vispārīgie jautājumi**

26.1 **Kāda ir garantētā nomātas līnijas pieejamība Jūsu iznomātajām līnijām? (piem. 99,7%, 99,9%, 99,99%)**

26.2 **Kāds ir garantētais nomātas līnijas maksimālais bojājumu novēršanas laiks? (piem. 2h, 24h)**

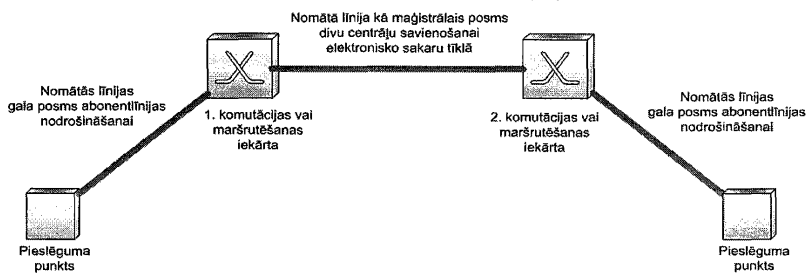
26.3 **Vai nomātas līnijas tarifs ir atkarīgs no nomātas līnijas garuma? Ja jā, tad papildiniet 28. veidlapā esošās tabulas ar tarifiem atkarībā no nomātas līnijas garuma.**

26.4 **Cik punktus Latvijas Republikas teritorijā citi komersanti var pieslēgties Jūsu tīklam, lai izmantotu Jūsu nomāto līniju vairumtirdzniecības pakalpojumus?**

26.5 **Cik līmeņu ir Jūsu tīkla arhitektūrā? Kurā no šiem tīkla arhitektūras līmeņiem citi komersanti var pieslēgties Jūsu tīklam, lai izmantotu Jūsu nomāto līniju vairumtirdzniecības pakalpojumus?**

26.6 **Nomātas līnijas shēma**

Nomātā līnija kā elektronisko sakaru tīkla maģistrālais posms un kā elektronisko sakaru tīkla gala posms



27. Nomātas līnijas vairumtirdzniecība

Ja Jūs sniedzat nomāto līniju pakalpojumus ar veidlapā neminētu datu pārraides kapacitāti, lūdzam papildināt tabulu ar pieprasīto Informāciju par šo datu pārraides kapacitāti.

- Nomāto līniju vairumtirdzniecība: Iekšzemes līniju skaits**
- 27.1 **Nomāto līniju gala posmi**
- 27.1.1 **Ciparu**
- 64 kilobiti sekundē nomātā līnija
 - 2048 kilobiti sekundē nestrukturētā ciparu nomātā līnija
 - 2048 kilobiti sekundē strukturētā ciparu nomātā līnija
 - 34 Megabiti sekundē nomātā līnija
 - 155 Megabiti sekundē nomātā līnija
 - citas
- 27.1.2 **Izmantojot Ethernet protokolu (atbilstošs ISO/EC 8902-3)**
- 10 Megabiti sekundē
 - 100 Megabiti sekundē
 - 1000 Megabiti sekundē

Izmomāto līniju skaits 2010. gada 31. decembrī	Izmomāto līniju skaits 2010. gada 31. decembrī
Latvijas teritorijā	Rīgā
0	0
0	0

Izmomāto līniju skaits 2011. gada 31. decembrī	Izmomāto līniju skaits 2011. gada 31. decembrī
Latvijas teritorijā	Rīgā
0	0
0	0

- Nomāto līniju vairumtirdzniecība: Starptautisko līniju skaits**
- 27.2 **Nomāto līniju gala posmi**
- 27.2.1 **Ciparu**
- 64 kilobiti sekundē nomātā līnija
 - 2048 kilobiti sekundē nestrukturētā ciparu nomātā līnija
 - 2048 kilobiti sekundē strukturētā ciparu nomātā līnija
 - 34 Megabiti sekundē nomātā līnija
 - 155 Megabiti sekundē nomātā līnija
 - citas
- 27.2.2 **Izmantojot Ethernet protokolu (atbilstošs ISO/EC 8802-3)**
- 10 Megabiti sekundē
 - 100 Megabiti sekundē
 - 1000 Megabiti sekundē

Izmomāto līniju skaits 2010. gada 31. decembrī	Izmomāto līniju skaits 2010. gada 31. decembrī
Latvijas teritorijā	Rīgā
0	0
0	0

Izmomāto līniju skaits 2011. gada 31. decembrī	Izmomāto līniju skaits 2011. gada 31. decembrī
Latvijas teritorijā	Rīgā
0	0
0	0

27.3 Lielākie iekšzemes nomāto līniju gala posmu vairumtirzniecībā lietotāji

Jūsu 10 lielāko lietotāju īpatsvars pēc iznomāto līniju skaita uz 2011.gada 31.decembri. Lietotāju nosaukumus uzrādīt nav nepieciešams.	Īpatsvars pret kopējo nomāto līniju skaitu	Iznomāto līniju skaits

27.4 Jūsaprāt, vai virtuālais privātais tīkls (VPN) ir aizvietotājs nomātajām līnijām? Viedokli lūdzam pamatot.

27.5 Jūsaprāt, vai analogās nomātās līnijas ir aizvietotājs ciparu nomātajām līnijām? Viedokli lūdzam pamatot.

